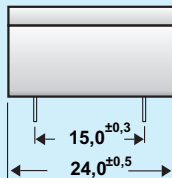
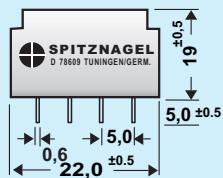


# TRAFO SPK 006.....

Baugröße / Size : EI 20 / 10

Nennleistung  
Power Rating

0,5 VA



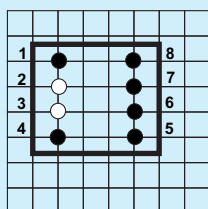
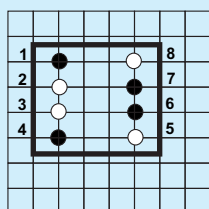
Kurzschlussfest  
Zweikammer Wicklung  
Vakuumvergossen  
Prüfzeichen:

Short Circuit Proof  
Split Bobin  
Potted under Vacuum  
Approvals:

VDE 0570, EN 61558 UL - CSA 1585 Class2 und Class3 (File 120 326)

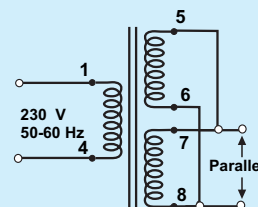
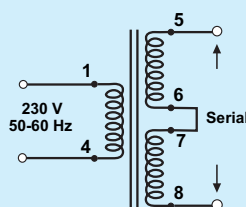
Ansicht :  
Bauteilseite

Layout :  
Top View



Layout 20A

Layout 20B



- Pin Anschluß *Connected*
- ⊗ Pin blind *No Connected*
- Kein Pin *No Pin*

Technische Änderungen vorbehalten !

Artikel Nr. Part Number	Primär Primary		Sekundär 1 Secondary 1			Sekundär 2 Secondary 2			Layout Bild Figure	Prüfzeichen Approvals			
	50-60Hz	PIN	Nenn Rated Volt	Leerlauf No Load Volt	Nenn Rated mA	Nenn Rated Volt	Leerlauf No Load Volt	Nenn Rated mA		VDE	UL 1585	CSA	CE
00604	230	1 - 4	4,0	5,7	125				20A				ja
00606	230	1 - 4	6,0	8,6	83				20A				ja
00609	230	1 - 4	9,0	12,9	56				20A				ja
00612	230	1 - 4	12,0	17,2	42				20A				ja
00615	230	1 - 4	15,0	21,5	33				20A				ja
00618	230	1 - 4	18,0	25,7	28				20A				ja
00624	230	1 - 4	24,0	34,3	21				20A				ja
00604-10000	115	1 - 4	4,0	5,7	125				20A				ja
00606-10000	115	1 - 4	6,0	8,6	83				20A				ja
00609-10000	115	1 - 4	9,0	12,9	56				20A				ja
00612-10000	115	1 - 4	12,0	17,2	42				20A				ja
00615-10000	115	1 - 4	15,0	21,5	33				20A				ja
00618-10000	115	1 - 4	18,0	25,7	28				20A				ja
00624-10000	115	1 - 4	24,0	34,3	21				20A				ja
0060404	230	1 - 4	4,0	5,7	63	4,0	5,7	63	20B				ja
0060606	230	1 - 4	6,0	8,6	42	6,0	8,6	42	20B				ja
0060909	230	1 - 4	9,0	12,9	28	9,0	12,9	28	20B				ja
0061212	230	1 - 4	12,0	17,2	21	12,0	17,2	21	20B				ja
0061515	230	1 - 4	15,0	21,5	17	15,0	21,5	17	20B				ja
0061818	230	1 - 4	18,0	25,7	14	18,0	25,7	14	20B				ja
0062424	230	1 - 4	24,0	34,3	10	24,0	34,3	10	20B				ja